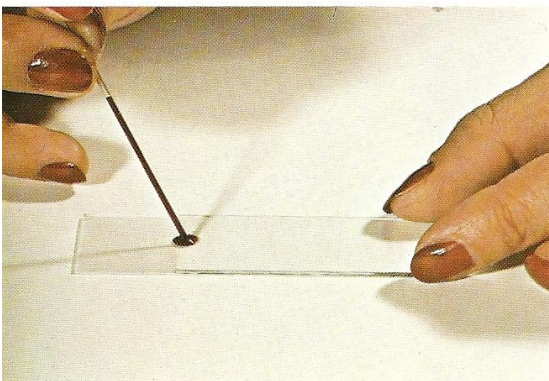


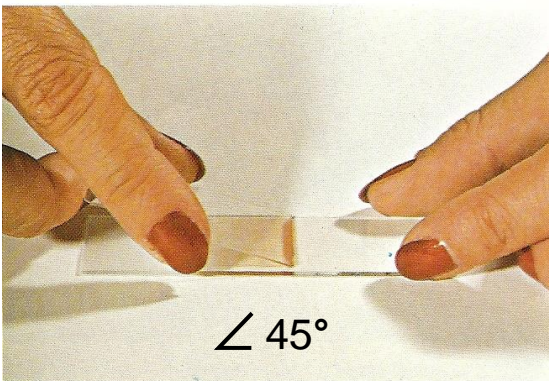
Anfertigung Malaria-Ausstriche/Dicker Tropfen

Blutausstrich

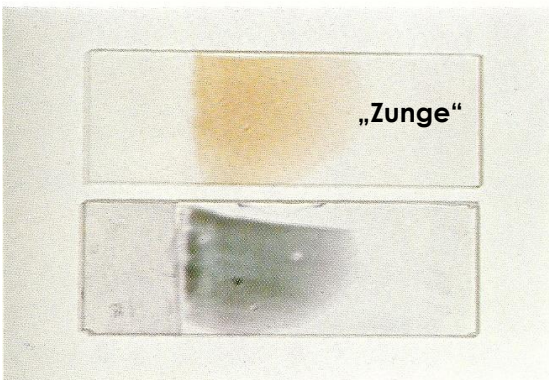
Sehr kleinen Blutropfen auf Objektträger auftragen (Kapillarblut)



Mit Objektträger im 45° Winkel dünn ausstreichen

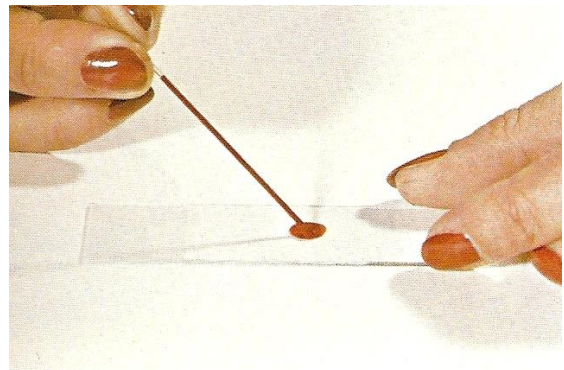


Ungefärbter und gefärbter Blutausstrich



Dicker Tropfen

Blutropfen mittig auftragen (Kapillarblut) und Cent groß verrühren



Ungefärbter und gefärbter Dicker Tropfen

